

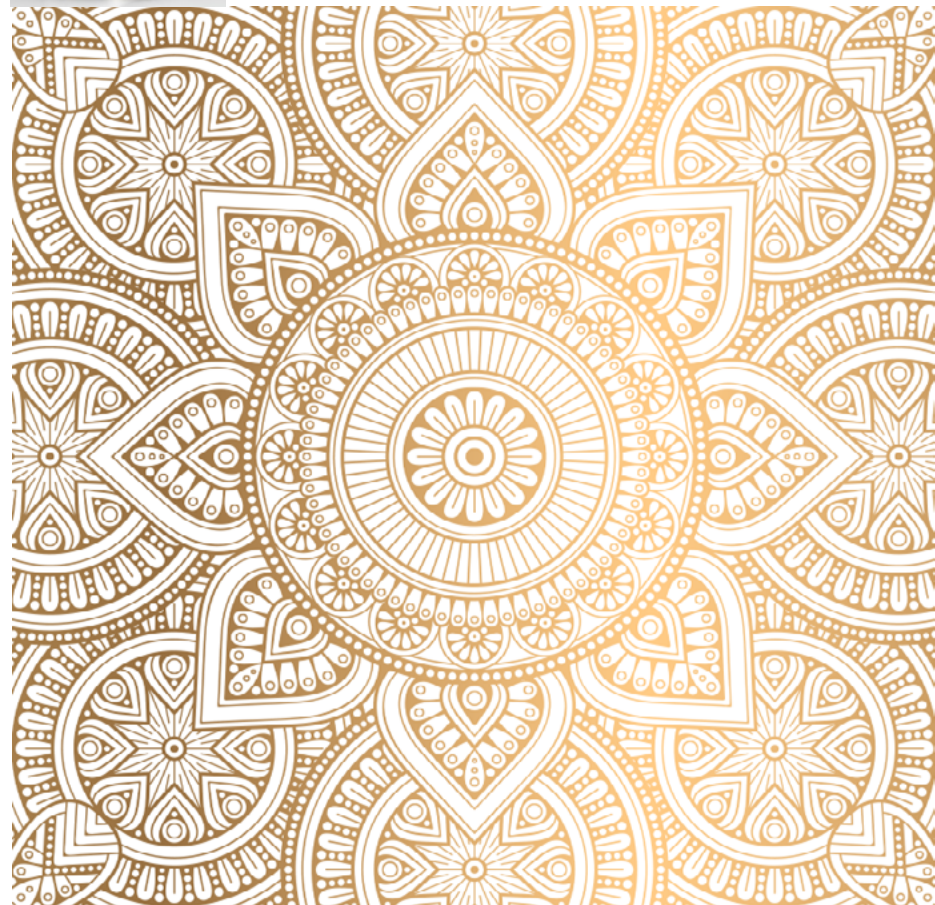


INCASTONATURA GEMME

WWW.PELUSI.COM



WWW.PELUSI.COM



**F.LLI PELUSI S.R.L.**

Produzione e distribuzione attrezzature e macchinari per lab.Orafi ed affini.  
Sede operativa: Via Roma n.11 - 20026 Novate Milanese (Mi)  
Show Room e didattica : Via Achille Papa n.30 presso World Jewelry Center



## STEREOMICROSCOPIO DA INCASSATURA PER GEMME JEWEL GEM STEREO MICROSCOPE

La F.lli Pelusi presenta la gamma di microscopi destinati agli orafi, cesellatori e incastonatori.

Fondamentale è l'ergonomia ed i nostri Microscopi consentono di ottenere la posizione di lavoro ottimale, riducendo gli sforzi muscolari e delle spalle e agevolando la concentrazione, in modo da rendere il vostro lavoro più piacevole. L'eccellente qualità ottica dei nostri strumenti soddisfa le esigenze lavorative.

Lo stativo garantisce la massima libertà di movimento e flessibilità.

L'ampia distanza di lavoro assicura spazio sufficiente per maneggiare gli strumenti con facilità sotto il microscopio. La struttura ottica offre un'ampia profondità di campo e consente di mettere a fuoco meglio il pezzo e di risparmiare tempo perché si aggiusta meno il fuoco.

Un ampio campo visivo offre un'eccellente panoramica, fondamentale per ottenere un preciso posizionamento delle gemme e un'esecuzione accurata della cesellatura. La sorgente luminosa erogata dall'illuminatore circolare aiuta a vedere ciò che è necessario in maniera omogenea e brillante, rendendo così il lavoro meno faticoso per gli occhi.

### Dati principali

Testa Stereo Microscopio: composta da binoculare con inclinazione a 45° e rotazione a 360°

Range zoom 1:6.3

Oculare: Ampio campo oculare WF10X / 22 mm regolabile

Obiettivo con lente zoom 0.7X - 4.5X

Lente addizionale : 0.5 X

Ingrandimento standard 0.7X - 45X

Distanza di lavoro 100 mm

Stativo verticale 380 mm

Movimento orizzontale: 235mm

Movimento orizzontale: 235mm

Dimensioni base: 210x260x40mm

### Optional non incluso

LED illuminatore circolino con intensità luminosa regolabile



## STATIVI PER MICROSCOPIA

Il Team Pelusi ha ideato due tipi principali di stativi per la Microscopia. Gli stativi sono indispensabili per facilitare la visione fuori asse e poter lavorare fuori banco di appoggio. Il sistema modulare è universale : nella ghiera centrale può essere inserita la testa binoculare o trinoculare (con predisposizione per telecamera digitale) di qualsiasi tipo di microscopio della serie SMZ - SZN o altro microscopio avente diametro di attacco di Ø 77 mm.

### STATIVO MODELLO STL-1

E' uno stativo a sbalzo.

Permette la regolazione di altezza, profondità, e la rotazione di tutto lo strumento intorno all'asse dello stativo.

BASE 25X25 cm

Lunghezza totale braccio 43 cm

Altezza colonna 38 cm

Diametro asse 3,2 cm

Peso kg. 14



### STATIVO MODELLO STL-2

E' uno stativo a sbalzo con snodo.

Oltre le consuete regolazioni di altezza, profondità, tipiche degli stativi a sbalzo, la speciale configurazione di questo modello permette: la rotazione di tutto lo strumento intorno all'asse dello stativo; L'inclinazione longitudinale del corpo stereoscopico; L'inclinazione trasversale del corpo stereoscopico.

BASE 26x21 cm

Lunghezza totale braccio 55 cm

Altezza colonna 38 cm

Diametro asse 3,2 cm

Peso kg. 22



Le caratteristiche tecniche possono cambiare senza preavviso, non sono tassative né vincolanti.

STEREO MICROSCOPIO  
Versione Binoculare  
Modello GEMB  
Stativo a sbalzo STL 1



STEREO MICROSCOPIO  
Versione Binoculare  
Modello GEMB  
Stativo a sbalzo STL 2



STEREO MICROSCOPIO  
Versione Trinoculare  
Modello GEMT  
Stativo a sbalzo STL 2



STEREO MICROSCOPIO  
Versione Trinoculare  
Modello GEMT  
Stativo a sbalzo STL 2  
completo di:  
-Video camera 5MP  
-Illuminatore circolina LED



TESTA TRINOCULARE  
ZOOM CON OCULARI SZM-T  
Testa Stereo Microscopio con inclinazione a 45° e rotazione a 360°  
Range zoom 1:6.3 (fattore zoom 6,428:1)  
Oculare: ad ampio campo WF10X / 22 mm regolabile  
Obiettivi: acromatici parafocali zoom 0.7X -4.5X  
Ingrandimento standard 0.7X - 45X  
Distanza di lavoro 100 mm  
Regolazione interpupillare 51-75 mm



LENTE ADDIZIONALE 0.5 X



ILLUMINATORE LED 60T  
con regolazione di intensità  
6500°K  
Illuminazione massima 20000  
lux a 100 mm di distanza  
di lavoro  
Diametro interno 60 mm  
Diametro esterno 102 mm



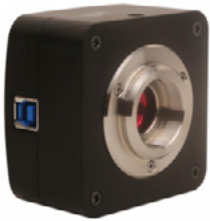
ILLUMINATORE LED 60  
con regolazione di intensità  
6500°K  
Illuminazione massima  
20000 lux  
Diametro interno 60 mm  
Diametro esterno 102 mm



POGGIA OCCHI IN GOMMA  
per oculari



La video camera da 5.0M permette di visualizzare i video in diretta e di salvare le immagini visualizzate dal trinoculare grazie al potente software in dotazione. Azionando la camera è possibile cambiare la risoluzione e selezionare numerose opzioni come la messa a fuoco, il colore, la luminosità, la saturazione e la brillantezza delle immagini.



VIDEOCAMERA C-mount con sensore CMOS Aptina  
Caratteristiche:  
Sensore: 5.0M 1/2.5" (5.7x4.28)  
Pixel(μm) 2.2x2.2  
G sensitivity 0.53 V  
Dynamic Range 66.5 dB  
SN Ratio 40.5 dB  
Frame Per Secondo-Resoluzione :  
5 - 2592x1944  
18 - 1280x960  
60 - 640 x 480



Software elaborazione video e foto per sistema operativo Windows 10 e precedenti.

### LENTE OPTIVISOR

Lenti OptiVISOR, in vetro ottico di alta qualità, per standard oftalmici di precisione. Le lenti sono montate su una fascia resistente agli urti risulta altresì durevole nel tempo. OptiVISOR è stato progettato per essere confortevole al fine di essere indossata per lunghi periodi di tempo.

La fascia continua può essere regolata per adattarsi alla testa ruotando la manopola zigrinata sul retro. La visiera ha un gruppo perno regolabile per mantenerlo in qualsiasi posizione desiderata.

Nota: La distanza focale è misurata dalla lente.



COD.ART	INGRANDIMENTI	FOCAL DISTANCE
LEN.FRO.002	1-1/2X	20" 50,80 cm
LEN.FRO.003	1-3/4X	14" 35,56 cm
LEN.FRO.004	2X	10" 25,40 cm
LEN.FRO.005	2-1/2X	8" 20,32 cm
LEN.FRO.007	2-3/4X	6" 15,24 cm
LEN.FRO.010	3-1/2X	4" 10,16 cm



### ESCHENBACH MAX DETAIL

Occhiali con lenti affinché entrambe le mani siano libere per lo svolgimento di lavori intricati, artigianali e di lettura.

La distanza di lavoro è confortevole grazie all'ampio campo visivo; Struttura leggera, pratica e design davvero contemporaneo e moderno.

Caratteristiche del prodotto: Asferica PXM® lente leggera per un'immagine priva di distorsioni con edge-to-edge nitidezza.

Con una migliore regolazione delle diottrie infatti Per chi indossa gli occhiali, permette una compensazione fino a ± 3 diottrie per occhio.

Distanza di lavoro circa. 40 cm.  
Diottrica di compensazione: ± 3 dpt, destra / sinistra.



## SISTEMI AD ARIA COMPRESSA

### SISTEMA GRAVERMACH AT™

CODICE #004-965-EU

Mai nessun sistema ad aria compressa per manipoli ha offerto all'utente un tale livello di flessibilità e facilità d'uso. Un importante progresso tecnico è stato raggiunto con il comando combinato a mano e a pedale: ogni volta che lo desidera, l'utente può passare dall'uno all'altro senza interruzioni. Ciò permette di raggiungere un alto livello di precisione e di comfort in un vasto campo di lavori creativi.

Il GraverMach AT è molto apprezzato da tutti coloro che hanno già utilizzato i modelli precedenti, come ad es. il GraverMax, il GraverMax SC o il GraverMach originale. Grazie alle sue opzioni supplementari per una regolazione di precisione del comando a mano, questo nuovo utensile di qualità fa parte di una categoria a sé stante.

La tecnologia del comando a mano si basa sul sistema GRS Airtact. Questo comando brevettato dell'aria compressa, giunto ormai alla sua completa maturazione tecnica, permette una guida sicura e intuitiva dell'utensile, senza la necessità di ulteriori parti mobili sull'utensile stesso. Quando richiesto, è possibile passare in un batter d'occhio al comando a pedale intervenendo su un semplice selettore. Questa opzione, che permette di passare da un comando all'altro senza mai smettere di lavorare, apre nuovi spazi creativi e riduce l'affaticamento.

Dimensioni (L x P x H): circa 33 x 15,2 x 20,8 cm Peso: circa 10,3 kg



1. Indicatore della pressione dell'aria con comando a mano
2. Regolatore della pressione dell'aria con comando a mano
3. Interruttore ON/OFF
4. Regolatore di preselezione
5. Indicatore principale della pressione dell'aria
6. Regolatore principale della pressione dell'aria
7. Selettore manipolo
8. Raccordi pneumatici per comando a mano
9. Raccordi pneumatici per manipoli
10. Comando della velocità di percussione (C/min)
11. Selettore comando a mano/a pedale
12. Regolatore dell'aria secondaria
13. Filtro dell'aria con attacchi rapidi
14. Raccordo posteriore per il pedale
15. Attacco rapido per aria ausiliaria
16. Allacciamento elettrico da 24 V per l'uso senza problemi del sistema in qualsiasi parte del mondo.

## SISTEMI AD ARIA COMPRESSA

### SISTEMA GraverMax® G8

CODICE #004-995-EU

Questo sistema di incisione estende la gamma di potenza di ciascun manipolo, garantendo un comando perfetto lungo tutto il range di velocità di percussione.

Il GraverMax G8 sviluppa da 400 a 8000 colpi al minuto, dispone di una valvola a farfalla preregolabile per impostare la risposta, così come di un regolatore di precisione della pressione dell'aria a due stadi. Tra le caratteristiche ergonomiche rientrano il regolatore della pressione dell'aria situato nella parte frontale, i

raccordi pneumatici ad accoppiamento rapido, un raccordo per il pedale situato nella parte posteriore e una moderna unità smorza impulsi che funziona praticamente nel silenzio più assoluto e senza vibrazioni. Il GraverMax G8 dispone di due raccordi per altrettanti manipoli e di un raccordo per altri utensili ad aria compressa, incluso il manipolo «GRS Ultra 850».

Manipoli e utensili sono disponibili separatamente. Tutti i manipoli standard sono compatibili con questo apparecchio. Dimensioni (L x P x H): circa 30,5 x 13,2 x 20,8 cm

Peso: circa 9,5 kg



#### IMPORTANTE DA SAPERE:

Ciascun sistema, equipaggiato con un comando a pedale e un filtro dell'aria, ha bisogno di un compressore di aria pulita e priva di olio con una pressione minima di 3 bar e una portata di almeno 40 litri al minuto. Alimentazione elettrica con 100/240 V a 50/60 Hz. Tutti i sistemi standard hanno una velocità di percussione compresa tra 400 e 8000 colpi al minuto (C/min). Vi indichiamo nelle prossime pagine i miglior compressori di aria compressa silenziati costruiti in Italia da abbinare ai Vs. sistemi di Graver-incisione e incassatura.

## COMPRESSORE AD ARIA COMPRESSA

### MODELLO SIL EOL 9/50



Aria aspirata l/min. 50 cfm 1,7  
 Aria resaa 5 bar l/min 35 cfm 1.2  
 Potenza Hp 0,5 - Kw 0,37 - Volt V230 -Hz 50 - Serbatoio litri 9  
 Rumorosità dB(A) 40 Ciclo 50% Pressione max Bar 8 PSI 116  
 Dimensioni mm 310x310x530 mm - Peso netto Kg.22

# MANIPOLI PER GRAVER SYSTEM



## CODICE QC 901 #004-901

Questo manipolo ha una forza di percussione che si sviluppa su un'ampia fascia e offre un alto livello di precisione. Il manipolo compatto è realizzato con pomello in alluminio anodizzato e bloccapinza in acciaio inox trattato a caldo con sistema di regolazione dell'attacco per il tubo flessibile laterale. Utilizzabile per svolgere la maggior parte dei lavori di incisione e incastonatura di pietre preziose. Ideale per le incisioni a tratto fine, i lavori a sbalzo e per quasi tutti i lavori di incastonatura, in particolare per l'incastonatura a pavé. In acciaio inox interamente trattato a caldo.

Incluse 6 pinze portabulini QC intercambiabili.

Lunghezza: 66 mm

Peso: 68 g



## CODICE QC MONARCH #004-921

Questo è il manipolo più preciso della serie QC, per l'esecuzione sicura di lavori di incastonatura e incisione ultra raffinati, soprattutto in stile bulino e banconota.

Il manipolo Monarch è realizzato con pomello in alluminio anodizzato e bloccapinza in acciaio inox trattato a caldo con sistema di regolazione dell'attacco per il tubo flessibile laterale.

Incluse 6 pinze portabulini QC intercambiabili.

Lunghezza: 59 mm

Peso: 51 g



## CODICE QC 901, acciaio inox #004-901-ATSS

Questo manipolo ha una forza di percussione che si sviluppa su un ampio range e offre un alto livello di precisione. Il manipolo, comodo e compatto, dispone di un attacco regolabile per il tubo flessibile laterale e permette di svolgere la maggior parte dei lavori di incisione e incastonatura di pietre preziose. Ideale per le incisioni a tratto fine, i lavori a sbalzo e per quasi tutti i lavori di incastonatura, in particolare per l'incastonatura a pavé. In acciaio inox interamente trattato a caldo. Per Airtact. Inclusi diversi accessori.

Lunghezza: 66 mm

Peso: 68 g



## CODICE QC Magnum Palm #004-940

Questo è il manipolo della serie MAGNUM, che offre più potenza rispetto ai manipoli trattati sino ad ora. Offre possibilità di sfumatura nettamente migliori rispetto a qualsiasi altro manipolo con la stessa potenza massima.

Bloccapinza standard con pomello palmare, incluse 6 pinze portabulini QC.

Lunghezza: 69 mm

Peso: 162 g